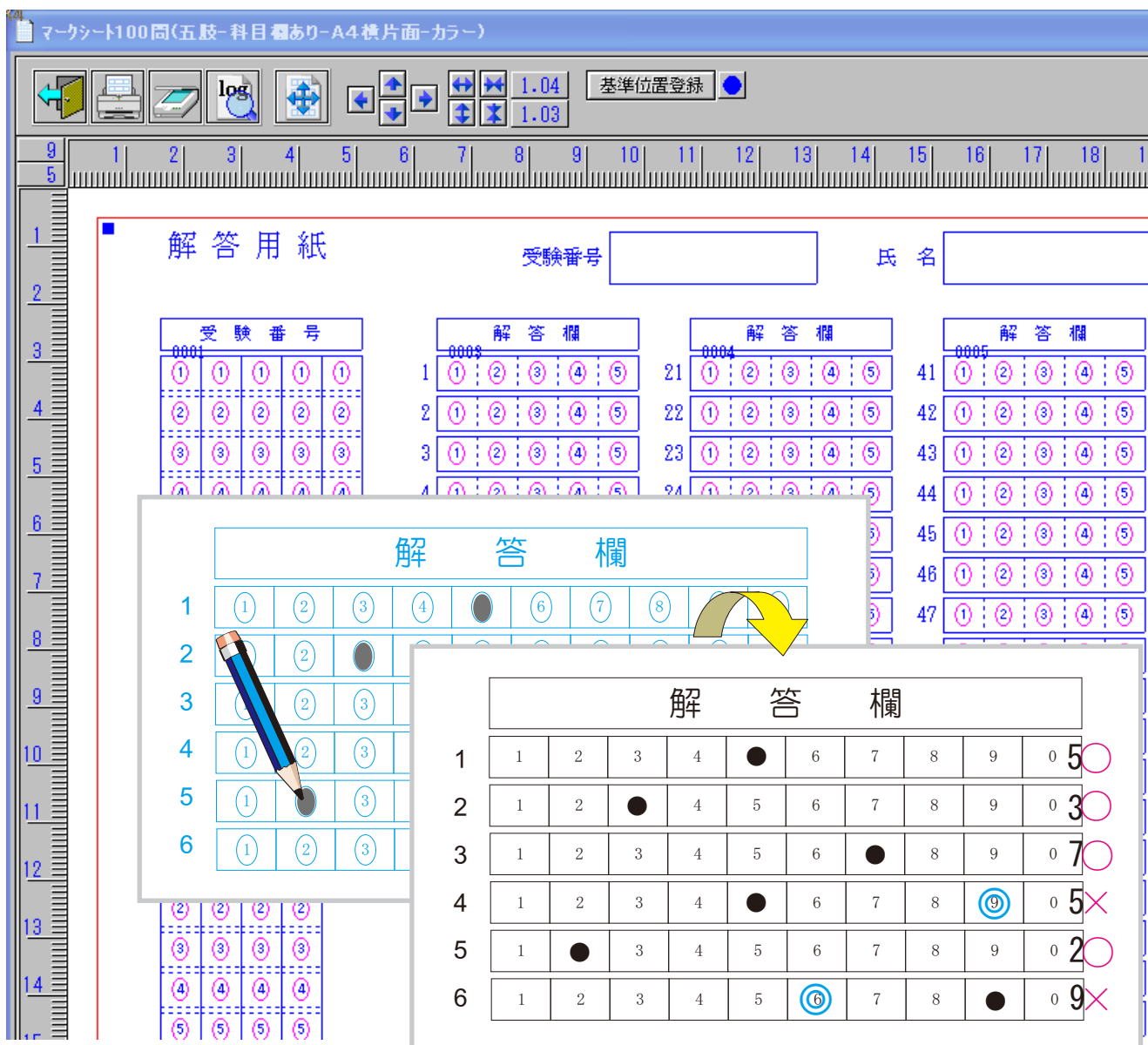


『EZ採点OCR』は、大学入試や国家試験で活用されている自動採点処理を、コストをかけずに手軽に行えるよう、開発されたシステムです。

市販のスキャナと普通紙のOCR解答用紙で自動採点処理を行うことができます。

システム上で、自由なフォーマットで解答用紙を作成できますので、様々な試験への活用が可能です。

製品価格：¥88,000（税別）



解答用紙は、このシステムで、簡単に設計し印刷することができます。

作成された解答用紙は、そのまま実際の試験で使用できますので、極めて低コストでの運用が可能です。

また、採点の結果も、即時、出力することができます。

解答や採点結果データは、テキストファイルへ出力できますので、様々なソフトで活用することが可能です。

問題数は、最大120問で、AND条件やOR条件、問題のグループ化など、複雑な出題形式にも対応しています。

【正解のパターン】

様々な種類の正解パターンも簡単に定義できます。

○解答番号の全てが合致していた場合に正解とします。

○解答番号のいずれかが合致していた場合に正解とします。

○解答番号の全てが合致していた場合に正解とします。並びは順不同

○解答に記入した数値を点数にプラスします。

＜グループ化の例＞

問	正 答	配点値	グループ
001	5	2	▽
002	2	2	
003	1	2	△
004	4	2	▼
005	5	2	
006	2	2	▲
007	3	2	↓
008	4	2	
009	1	2	↑

問1～3の全てが正解の場合に配点します。

問4～6の全てが正解の場合に配点します。
並びは順不同

問7～9の中で正解のものに対して配点します。
並びは順不同

◎ 主な仕様

問題数／1シート

120問

1問あたりの最大解答数

10文字

受験番号や解答欄の形式

マーク(塗り潰し)、または、チェック(レ)

解答に使用できる文字

数字・英字(大小)・記号(*以外)など半角文字

解答用紙サイズ

A4・A5・B4・B5・B6

(他サイズは、用紙サイズを横幅と高さを任意に指定)

解答用紙同時両面印刷

プリンタに両面印刷機能が必要

解答用紙同時両面読み取り

スキャナーに両面読み取り機能が必要

ドロップアウトカラー解答用紙

スキャナーにドロップアウトカラー機能が必要

出力帳票

成績一覧表・個人正誤表・答案分布表・正答一覧表・科目別分布表

◎ オペレーティングシステム

Microsoft Windows XP/Vista/7/8/8.1/10

◎ 対応機種

上記、OSが動作するもの

◎ ディスプレイ

1024×768以上の解像度を持つもの

◎ 対応イメージスキャナ

TWAINに対応した自動給紙機能のあるスキャナ

(TWAIN非対応の場合は、ディスクに保存されたイメージファイルを、直接、読み取るという方法で処理が可能)

製品についての詳細、評価版ダウンロードは、<http://ocr-system.com/> まで

操作方法やご不明な点につきましては、メールや電話により承っておりますので、何なりとお問い合わせください。

プレテクニカ株式会社

TEL 0737-34-3011 / FAX 0734-03-2455
〒643-0122 和歌山県有田郡有田川町瀬井149